

RELATÓRIO DE MONITORAMENTO Covid-19
ATUALIZADO ATÉ 09/07/2020
Porto Ferreira/SP

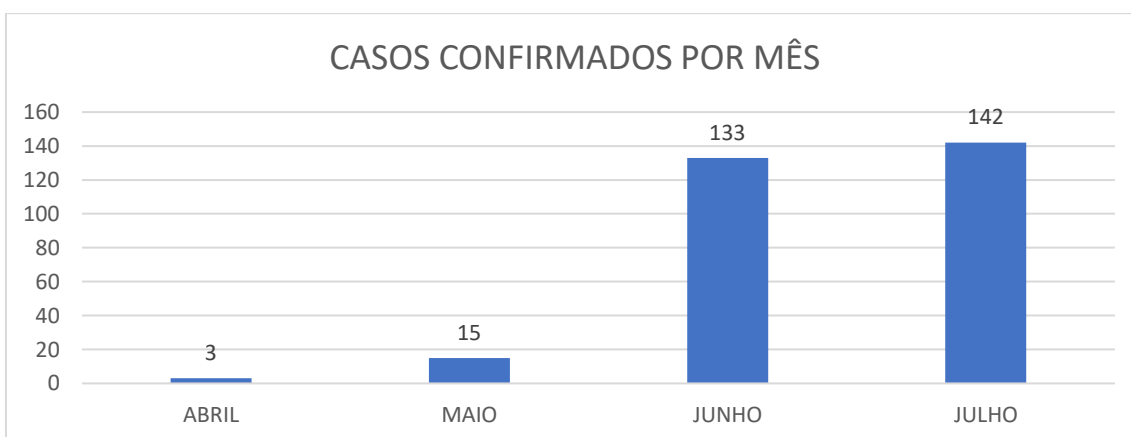
Nos últimos quatro dias (06 a 09/07) Porto Ferreira confirmou 83 casos positivos para Covid-19, totalizando 293 casos.

A taxa média de crescimento/dia que vinha diminuindo, aumentou para 8,7, ou seja, houve uma aceleração da curva de crescimento da doença.

A taxa de incidência da doença nesse período citado acima aumentou para 147,8 por 100.000 habitantes, o maior até o momento. E a incidência da doença no município aumentou de 373,9 para 521,8 por 100.000 habitantes.



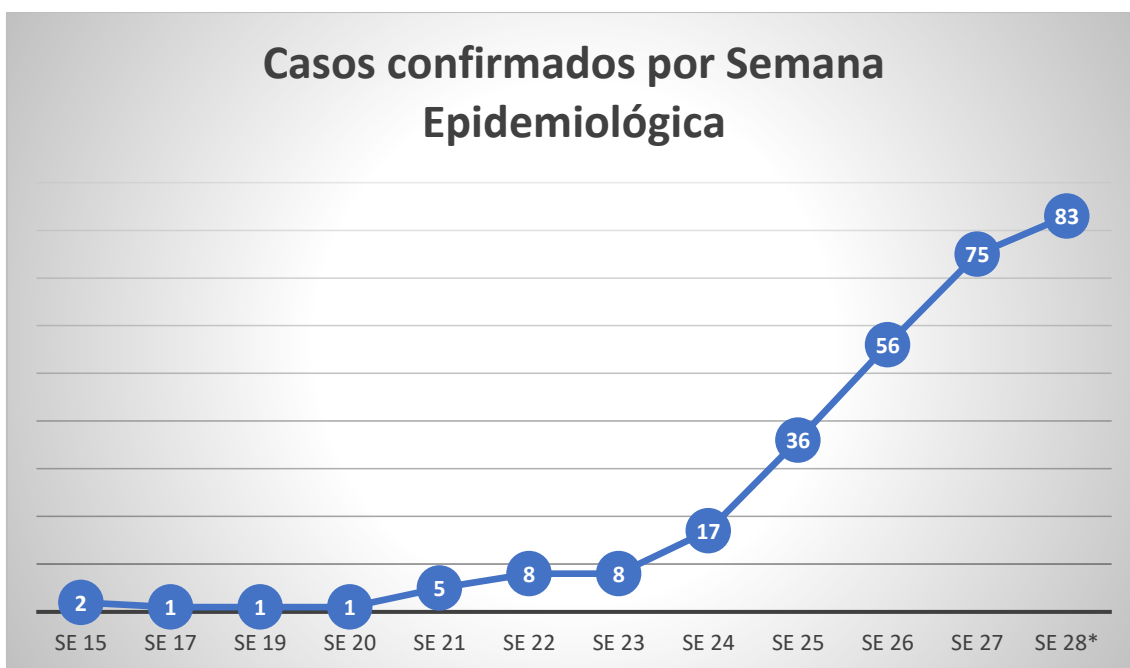
Fonte: Vigilância Epidemiológica de Porto Ferreira



Fonte: Vigilância Epidemiológica de Porto Ferreira

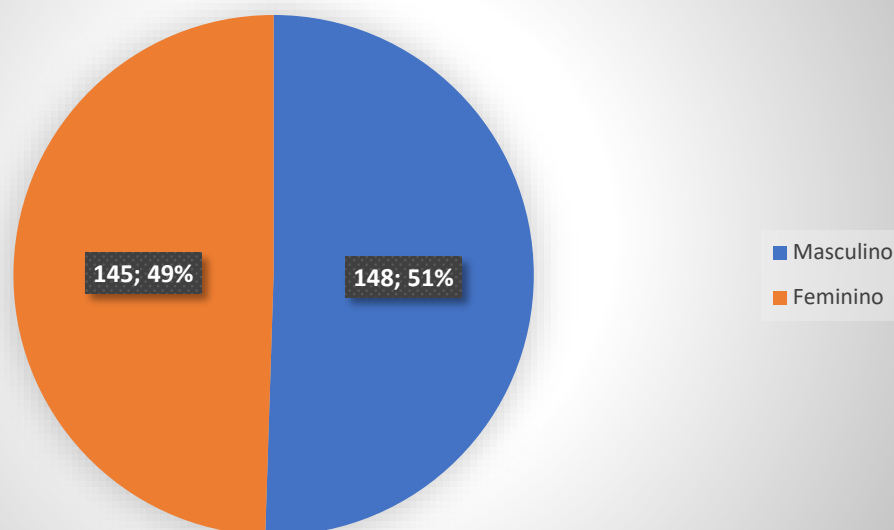
Em nove dias do mês de julho tivemos mais casos confirmados no município se comparado aos 30 dias do mês de junho.

Também nesse período ocorreram 3 óbitos confirmados, e a taxa de letalidade aumentou de 0,95 para 1,7.



SE 28 – dados até dia 09/07.

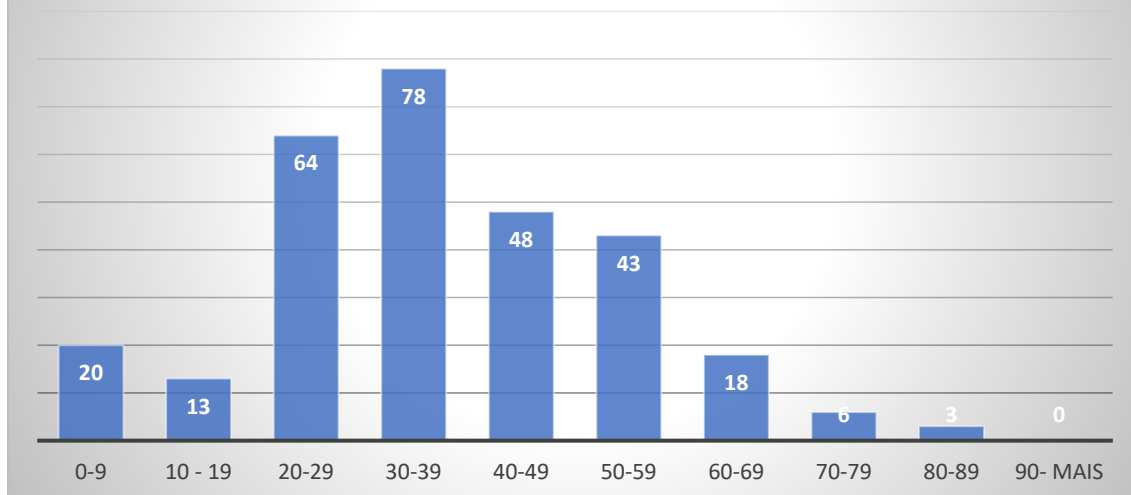
Número de casos confirmado por gênero.



Fonte: Vigilância Epidemiológica de Porto Ferreira

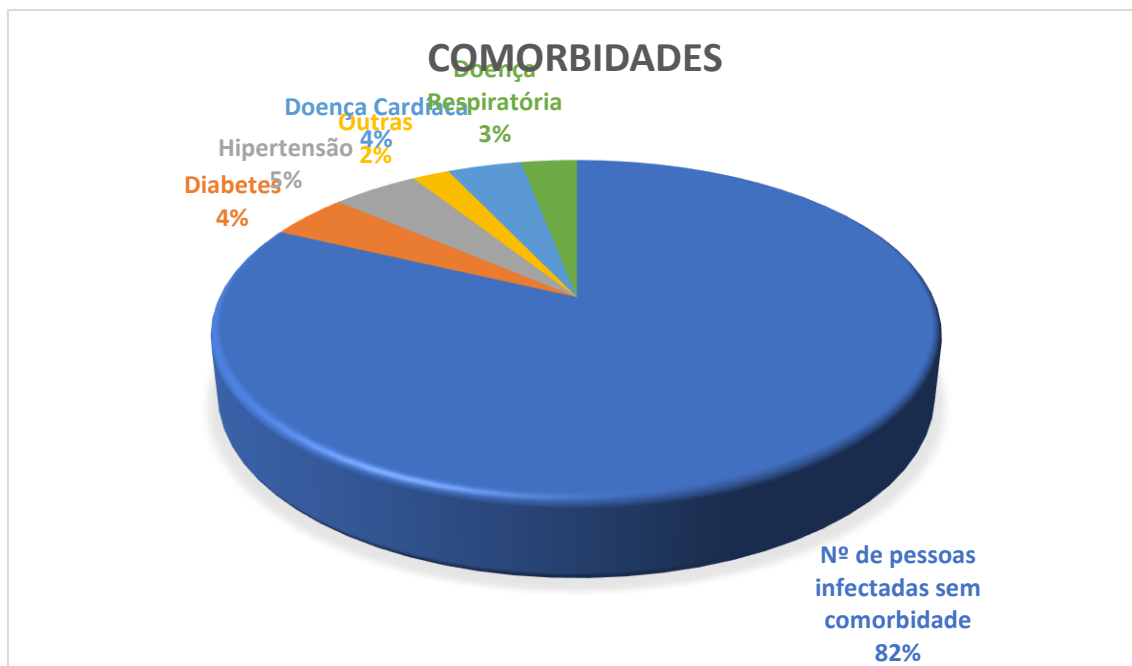
Dentre os casos confirmados, mostramos a seguir um gráfico referente a faixa etária.

Número de casos confirmados por faixa etária



Fonte: Vigilância Epidemiológica de Porto Ferreira

Das pessoas infectadas pela Covid-19, 48% encontram-se na faixa etária de 20 a 39 anos. Os idosos representam 9,2% da população infectada, e as crianças 6,8%. A faixa etária com mais de 90 anos não apresenta nenhum caso confirmado.



Fonte: Vigilância Epidemiológica de Porto Ferreira

O número de pessoas infectadas sem comorbidade continua em 82%, esse número não sofreu grandes variações no decorrer das semanas e isso pode ser atribuído ao maior número de pessoas infectadas na faixa etária de 20 a 39, que geralmente não apresentam comorbidades.

Das comorbidades notificadas chama a atenção as doenças cardíacas e diabetes e hipertensão arterial.

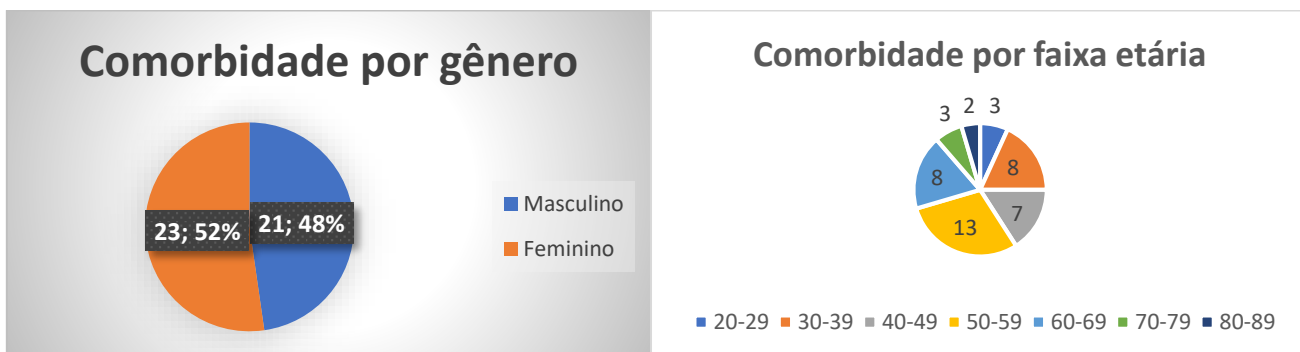


Tabela 1: Dados da internação do Hospital Dona Balbina por dia e local de internação

	06/07	07/07	08/07	09/07	10/07	11/07
Suspeitos em enfermaria	5	6	4	5		
Confirmados em enfermaria	2	4	6	8		
Suspeitos em UTI	1	0	0	0		
Confirmados em UTI	4	5	5	4		

Fonte: Boletim Epidemiológico Prefeitura de Porto Ferreira

Tabela 2: Taxa média de ocupação por semana epidemiológica

	S.E. 25	S.E. 26	S.E. 27*	S.E. 28 (até 09/07)
ENFERMARIA	3,33%	10,5%	16,6%	33,3%
UTI	20%	83,3%	77,1%	95%

* Na semana epidemiológica 27, aumentou-se um leito de UTI para atendimento de Covid-19.

As internações em enfermaria têm aumentado gradativamente durante as semanas, e ultrapassou 33% da ocupação. Os leitos de UTI estão mantendo a ocupação em 100% na maioria dos dias.



Fonte: Vigilância Epidemiológica de Porto Ferreira

O bairro do Porto Belo continua com o número maior de casos confirmados, seguido por, Jardim Anésia, Cristo Redentor e Paschoal Salzano.

Essa semana os bairros com o maior de número confirmados para Covid-19 foram Jardim Anésia, Porto Belo, Cristo Redentor e Santa Rosa.

Durante a semana observamos que apesar do número de casos aumentarem, com aumento da taxa média de crescimento/dia dos casos, ou seja, nossa curva está aumentando em velocidade maior.