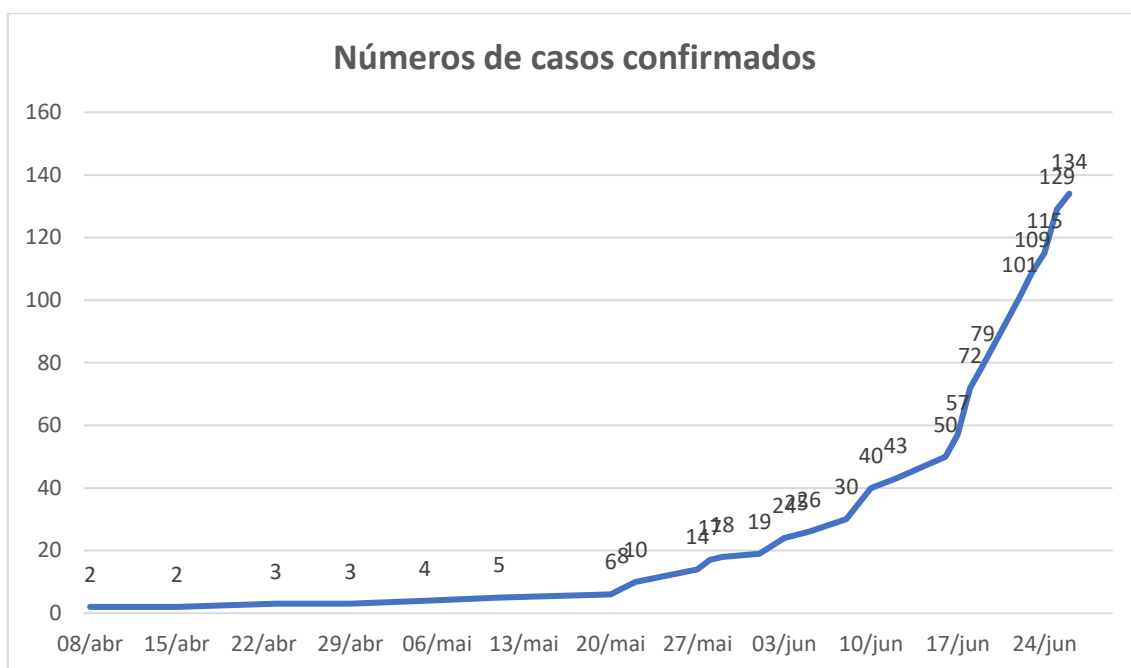


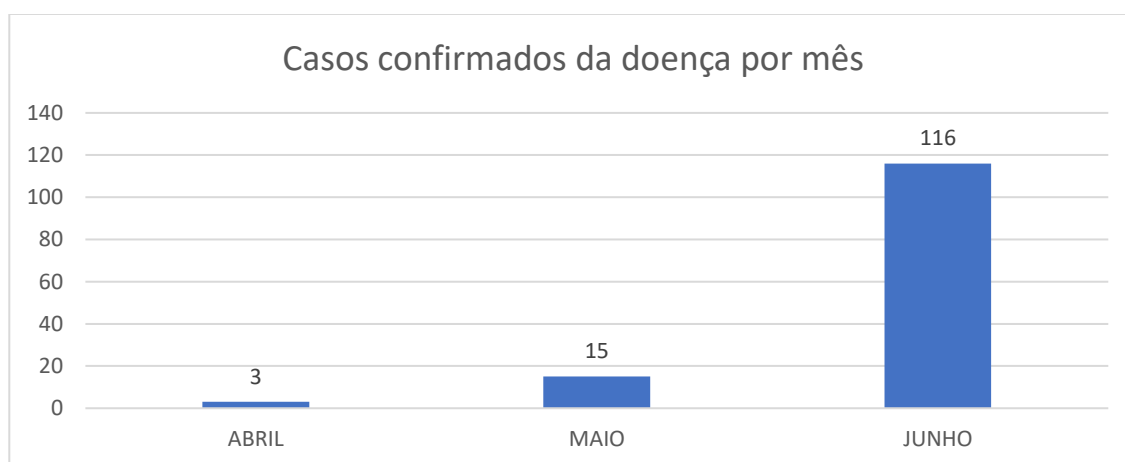
RELATÓRIO DE MONITORAMENTO Covid-19 Semana Epidemiológica 26 Porto Ferreira/SP

Porto Ferreira na última semana confirmou mais 55 casos positivos para Covid-19. A curva de crescimento dos casos confirmados que semana anterior era de 9,4%, essa semana caiu para 8,2%.

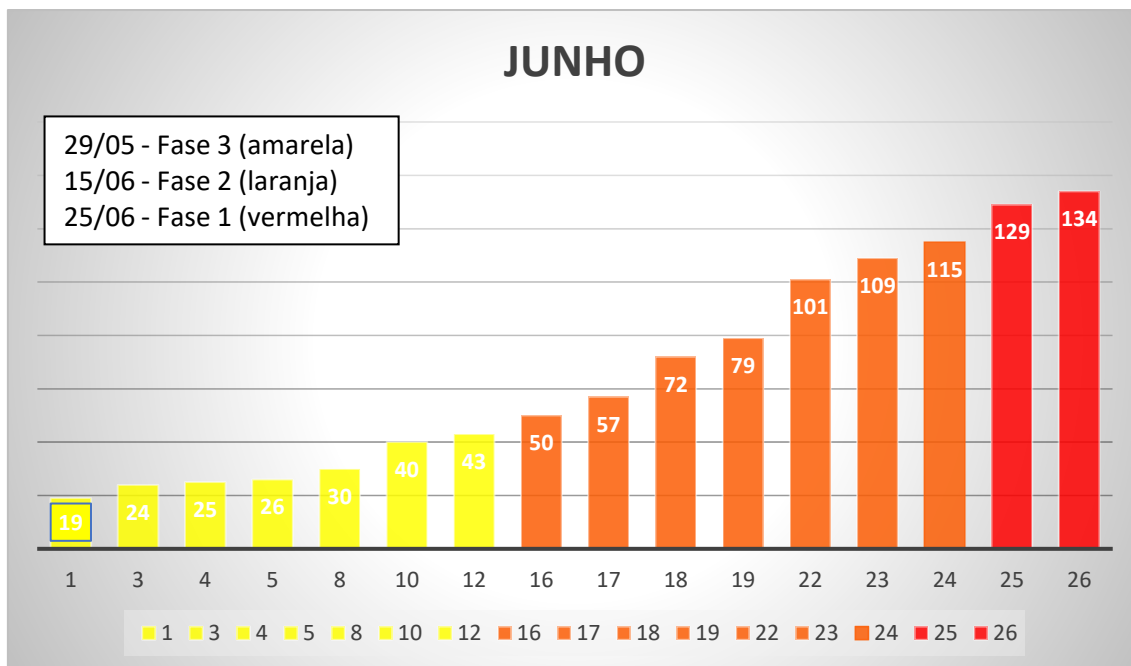
A taxa de incidência da doença que vinha de 30,3 casos por 100 mil habitantes, passou para 64,1 e essa semana está em 97,9, ou seja, o risco ou probabilidade de ocorrer a doença na população continua aumentando. Precisamos entender que a incidência continua aumentando, mas com uma velocidade um pouco menor.



Fonte: Vigilância Epidemiológica de Porto Ferreira



Fonte: Vigilância Epidemiológica de Porto Ferreira



Fonte: Vigilância Epidemiológica e Prefeitura Municipal de Porto Ferreira

Em junho observamos que, de acordo com o Plano de Flexibilização do Estado de São Paulo, passamos da fase 3 para a fase mais crítica vermelha, conforme divulgado pelo Comitê Municipal de Enfretamento à Covid-19. Um dos fatores que levaram o município a retroceder na flexibilização, foi a taxa ocupação dos leitos de UTI que chegou a 100%.

Semana epidemiológica, por convenção internacional, são contadas de domingo a sábado, o nosso gráfico inicia-se na semana 15 (05 a 11 de abril) com a confirmação do primeiro caso. O aumento dos casos começou a ocorrer na semana epidemiológica 24, do dia 7 a 13 de junho.



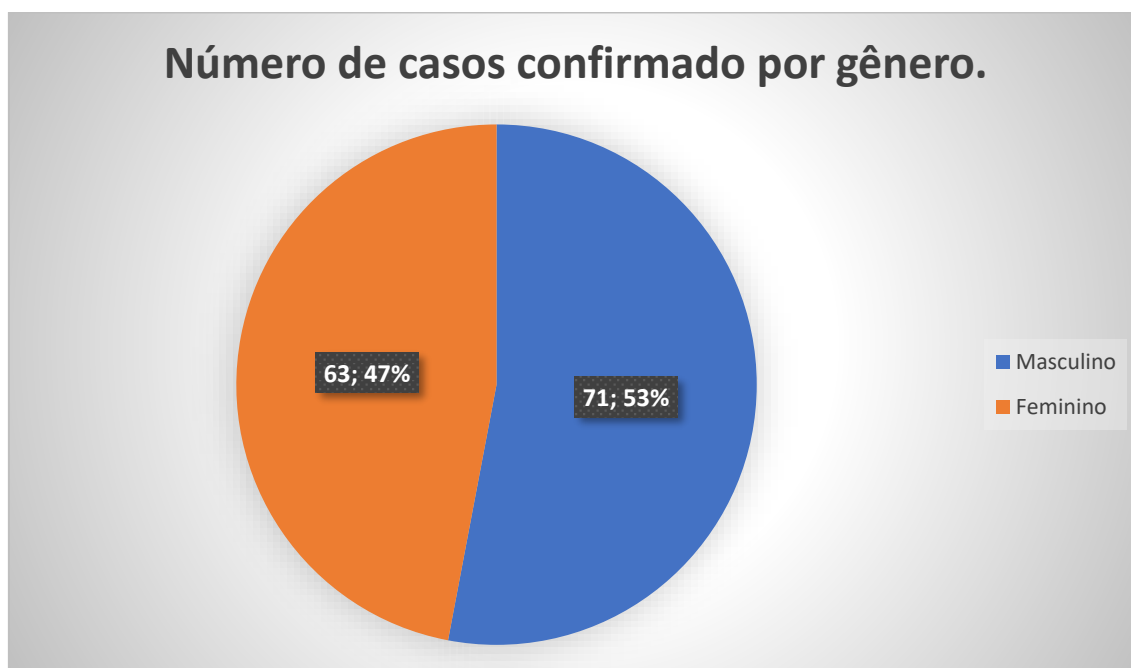
Tabela 1: Dados da internação do Hospital Dona Balbina por dia e local de internação

| | 22/06 | 23/06 | 24/06 | 25/06 | 26/06 | 27/06 |
|---------------------------|-------|-------|-------|-------|-------|-------|
| Suspeitos em enfermaria | 1 | 2 | 2 | 2 | 2 | 0 |
| Confirmados em enfermaria | 0 | 0 | 0 | 1 | 5 | 4 |
| Suspeitos em UTI | 2 | 2 | 0 | 0 | 0 | 0 |
| Confirmados em UTI | 1 | 1 | 3 | 4 | 3 | 4 |

Fonte: Boletim Epidemiológico Prefeitura de Porto Ferreira

Tabela 2: Taxa média de ocupação por semana epidemiológica

| | S.E. 25 | S.E. 26 |
|-------------------|---------|---------|
| ENFERMARIA | 3,33% | 10,5% |
| UTI | 20% | 83,3% |



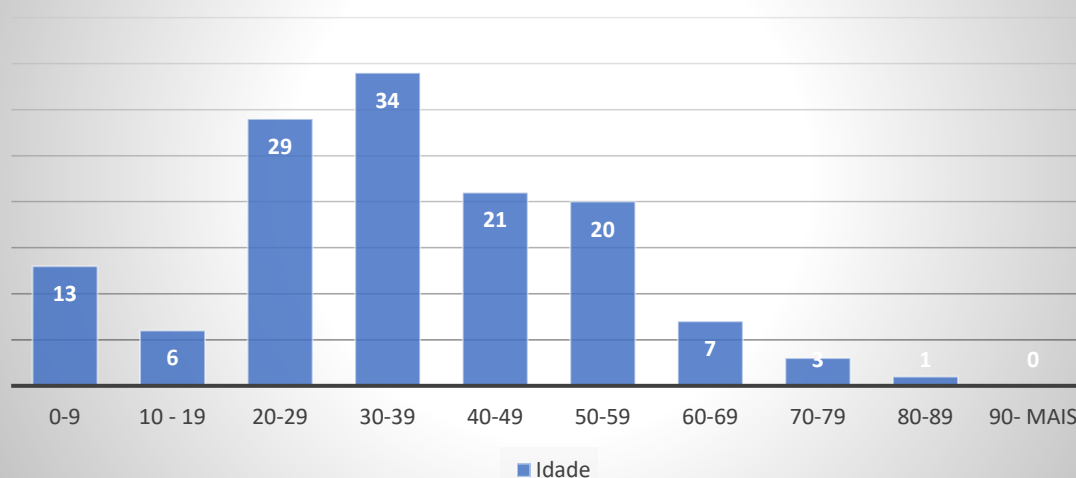
Fonte: Vigilância Epidemiológica

de Porto Ferreira

O município continua a apresenta maior número de pessoas do sexo masculino infectadas pelo Covid-19, porém a população feminina está aumentando gradativamente a cada semana.

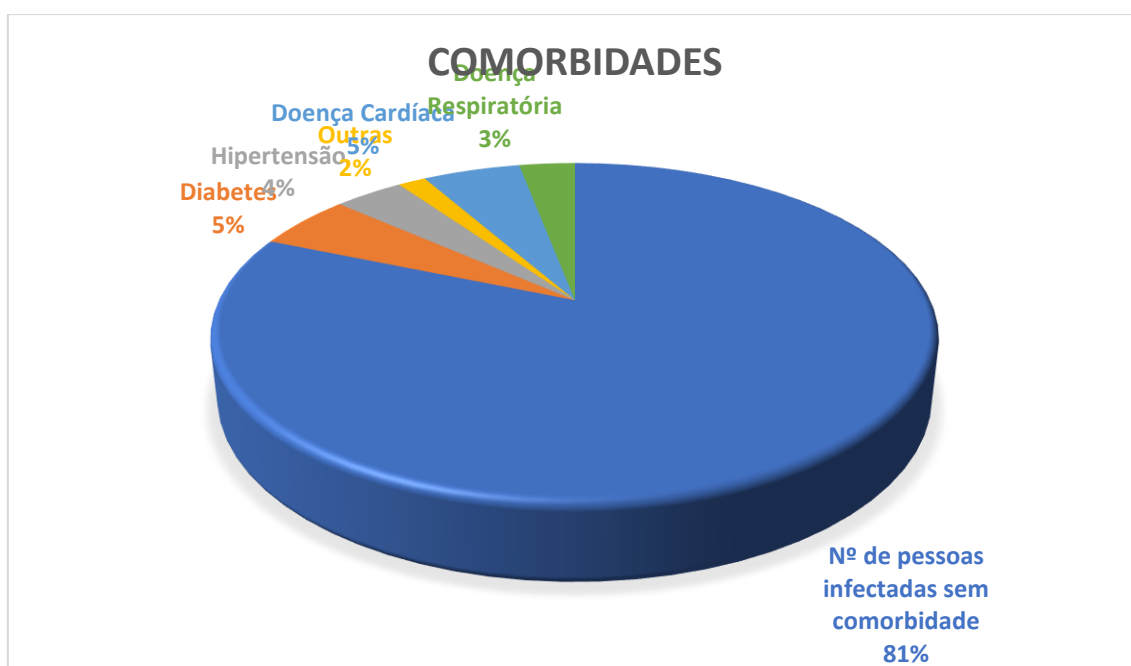
Dentre os casos confirmados, mostramos a seguir um gráfico referente a faixa etária.

Número de casos confirmados por faixa etária



Fonte: Vigilância Epidemiológica de Porto Ferreira

A maior incidência da doença continua na faixa etária de 30 a 39 anos, ou seja, na população jovem, além de esperado por representar o maior número da população do município, ainda podemos considerar que é a faixa etária economicamente ativa. Destaca-se o número de idosos infectados, com aumento de sete casos, totalizando 11, ou seja, 8,2% dos casos confirmados são idosos, enquanto que 10% são de crianças de 0 a 9 anos infectadas. Essa semana também se confirmou casos em quase toda a totalidade das faixas etárias, não apresentando casos somente na população maior de 90 anos.



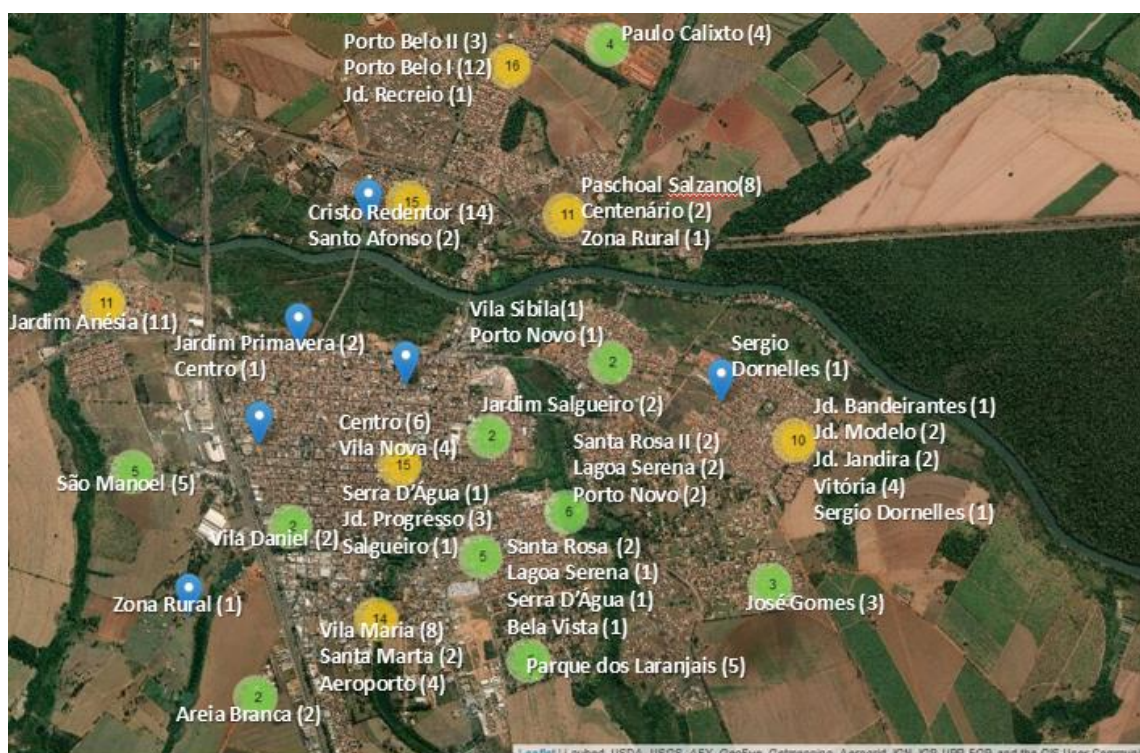
Fonte: Vigilância Epidemiológica de Porto Ferreira

Apesar do aumento dos casos confirmados, 81% das pessoas infectadas pelo Covid-19 não possuem comorbidades.

Das comorbidades notificadas nos chama a atenção as doenças cardíacas e diabetes, seguida por hipertensão arterial.



Fonte: Vigilância Epidemiológica de Porto Ferreira



Fonte: <https://www.pirassununga.usp.br/geoepidemic/login.php>

O bairro do Porto Belo continua com o número maior de casos confirmados, seguido por Cristo Redentor, Jardim Anésia, Vila Maria e Paschoal Salzano.

A taxa de contaminação caiu para 1,5 mas consideramos que cada pessoa doente pode contaminar outras duas.

Assim, nesse momento é importante reforçarmos o uso de máscara, a higiene das mãos e o distanciamento social. E caso apresente algum sintoma de síndrome gripal, como febre, tosse ou coriza, procurar a Unidade de Saúde mais próxima.